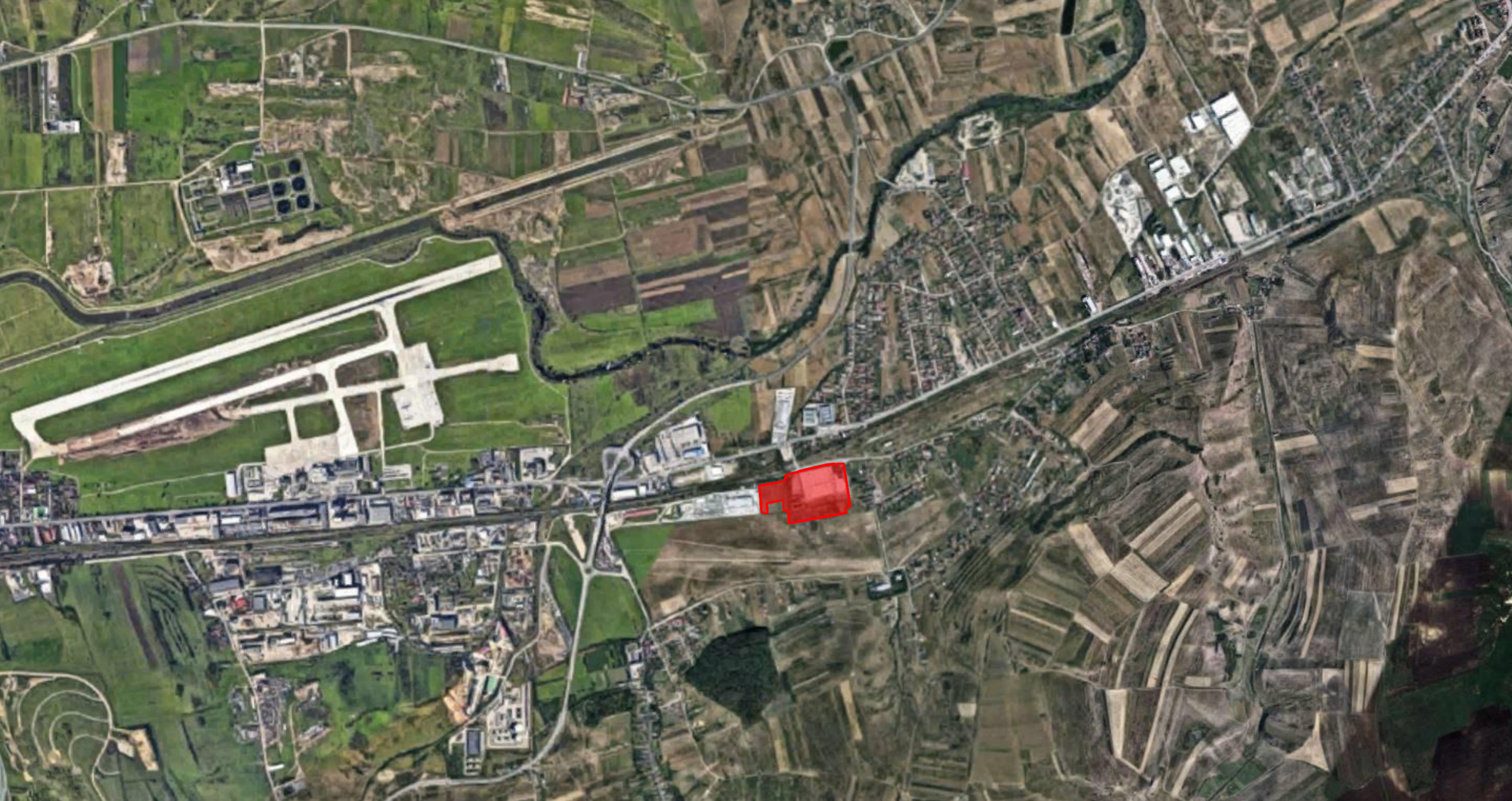


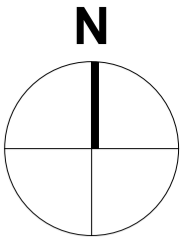
Sursa: Google maps



Sursa: Geoportal

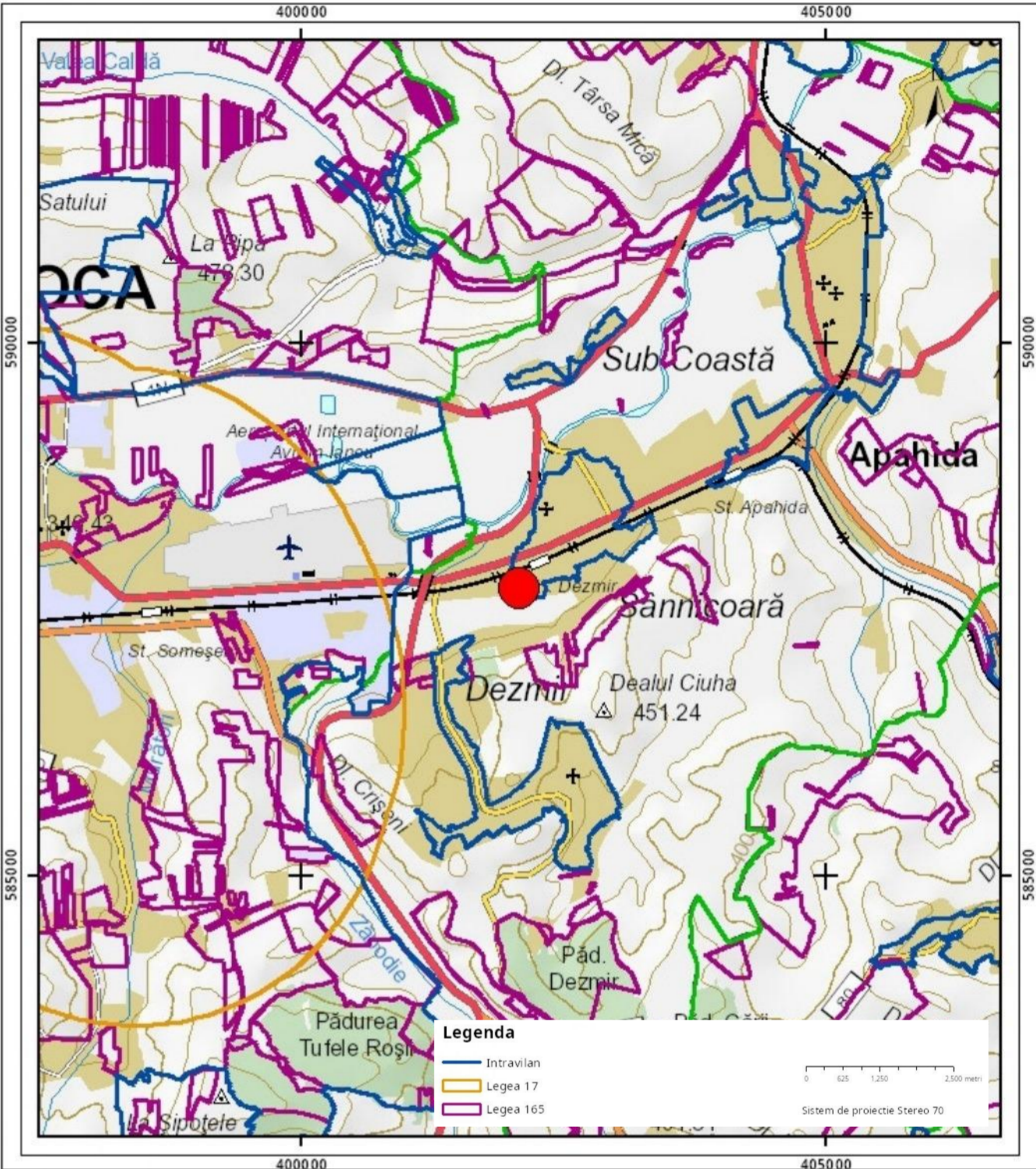


PLAN URBANISTIC ZONAL
CORECTARE LIMITĂ INTRAVILAN ȘI EXTINDERE PARC INDUSTRIAL
COMUNA APAHIDA, SAT SÂNNICOARĂ, STR. AVIATORILOR NR. 2A,
JUD. CLUJ



ÎNCADRAREA ÎN LOCALITATE

Plan de ansamblu



CUMULUS



Proiectant de specialitate/Subdesigner:

CUMULUS
S.C. CUMULUS ARCHITECTURE S.R.L. J40/2162/2017, RO 37101233,
Bucuresti, Str. Ion Brezoianu 23-25, Corp B, Etaj 3

Pachet/Pack: Documentatie CU / CU documentation

Proiect/Project:
Plan urbanistic zonal pentru modificari cladiri existente si extindere
spatii productie, depozitare si anexe, recompartimentari interioare,
construire copertine, construire casa poarta, rezervoare apa
incendiu, imprejmuri, amenajare drumuri incinta si parcar, amenajare
spatii verzi, creare acces nou TIR-uri, signalistica, bransamente
utilitatii, organizare de santier.

Adresa/Address: str. Aviatorilor, nr. 2A, com. Apahida, sat Sannicoara,
jud. Cluj
Beneficiar/Client: S.C. RONDOCARTON S.R.L.

Specialitate/Speciality:
Urbanism

Faza/Phase:
PUZ

Proiect nr./Prject no.:
24-028

Plansa/Drawing
Încadrarea în localitate/ Site placement

Desen nr./Drawing no.:
U01

Sef proiect/Chief Architect: Arh. Costin Beekman
Proiectant/Designer: Arh. Urb. Răzvan Puchici | Arh. Urb. Iulia Obaj
Intocmit/Drawn: Arh. Urb. Iulia Obaj

Scara/Scale: -
Format: A2
Revizie/Revision: 00

Data/Date: mai 2025

Nota: Informatia din aceasta plansa reprezinta intentia arhitectului. In functie de situatia stipulata in contract proiectantul poate primi spre aprobare din partea constructorului desene de fabricatie, detalii de exe
de materiale.
Note: The information from this table represents the architect's intention. Accordingly to the situation mentioned in the contract, the designer may receive from the constructor, with a view to their approval, work
execution details, and prototype material
S.C. CUMULUS ARCHITECTURE SRL, Bucuresti, str. Ion Brezoianu nr. 23-25, corp B, et. 3, S1, CUI 37101233, J40/2162/2017

